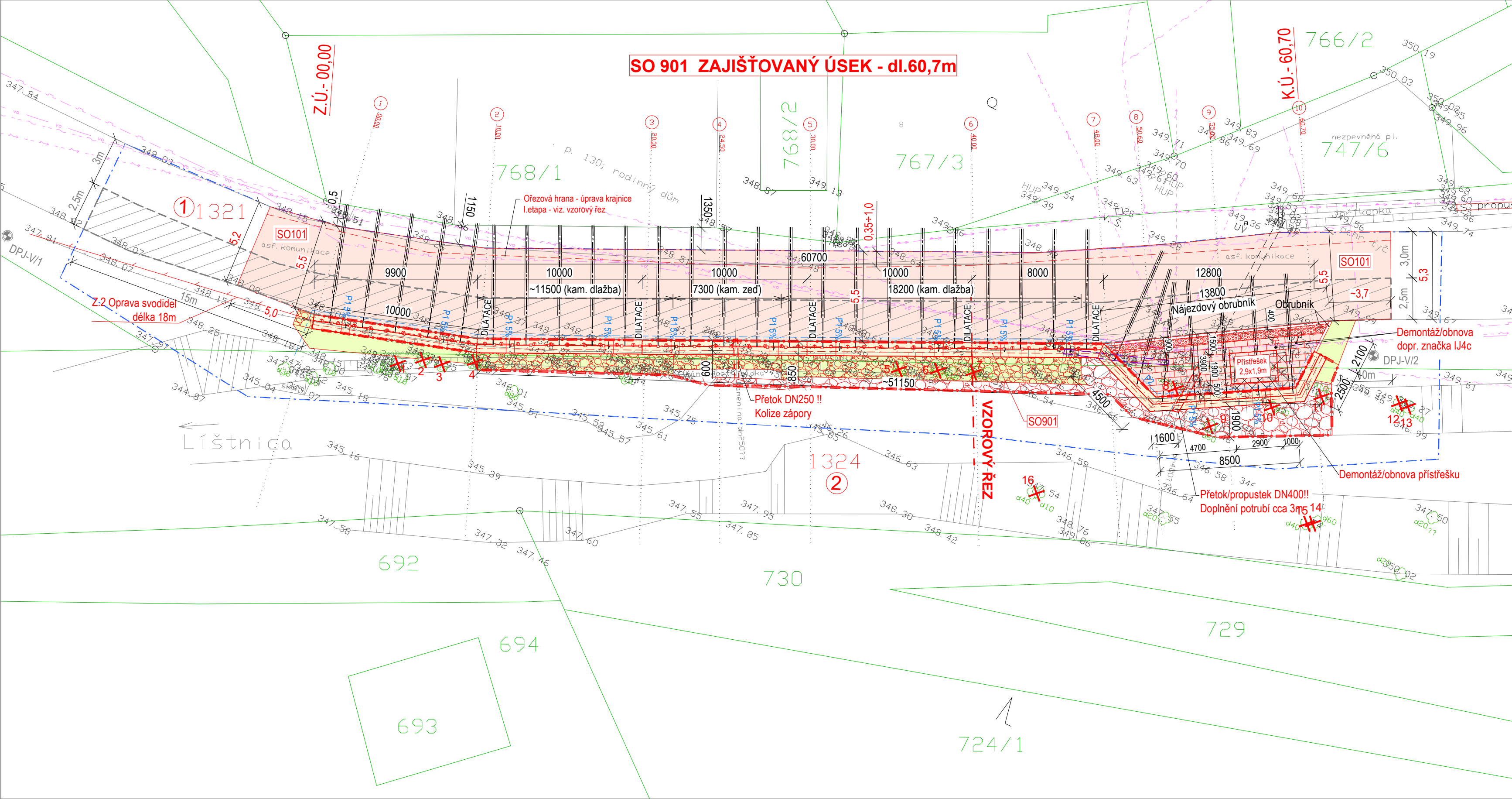


Koordinační situační výkres - 1:200



Legenda - Vedení IS (stávající)

- ČEZ Distribuce, a.s. - nadzemní vedení NN do 1kV
- GasNet,s.r.o. - podzemní vedení plynu
- SmVaK,a.s. - vodovod
- CETIN, a.s. - vedení kabelů
- Eltodo Veřejné osvětlení (VO)

Legenda čar:

- Hranice parcel KN
- Hranice parcel KN (slučka)
- Číslo parcely KN
- Číslo parcely KN - dotčený pozemek
- Číslo položky záboru
- Záborová čára - DOČASNÉ ZÁBORY
- Záborová čára - TRVALÉ ZÁBORY
- Kácení zeleně vyžadující povolení - 16 ks

Legenda - stavební úpravy

- SO 101 - Úpravy vozovky
 - Obnova konstrukce, asf. kryt - 385 m²
 - Zámková dlažba vč. varovného pásu - 39 m²
 - Prac. spáry ošetřit asf. zálivkou
- SO 901- stabilizační konstrukce - dl. 63,5m
 - Ž.b. práh , mikrozápory HEB á 1,0m + kotvy
 - bet. římsa š. 0,85 m
- SO 901- úprava náběhů, lic zdi a ukončení OZ
 - kamenná dlažba (LK 25+30 kg/ks)
- SO 901- stabilizační konstrukce
 - protierozní sanace paty zdi
 - přechodový klín (zavázání do svahu)
 - kamenný zához 200+250 kg/kus
- SO 901- modelace terénu / zpětný zárys / zatravnění
 - zatravnění / úprava terénu

- DDZ - plocha zařízení staveniště cca.195m²
- BETON. KCE - (Bourací práce - stávající OZ 5,7x0,35x1,7m)

- Z.1 - zábradelní svodilo se svislou výplní
 - NOVÉ - MONTÁŽ - celk. dl. 46,85 m
- Z.2 - silniční svodidlo
 - DEMONTÁŽ 68,0m / ZPĚTNÁ montáž celkem dl. 18,0 m
 - demontáž, úprava sloupků, montáž nového svodidla
- Z.3 - mostní zábradlí (nové)
 - NOVÉ - MONTÁŽ - celk. dl.15,4m

Poznámka:

- Zastávkový přístřešek s rovnou skleněnou střechou,krytá plocha 5.5 m2 (1,9 x 2,9 m)
- Ocelová konstrukce se skleněnými výplněmi v zadní a bočních stěnách a skleněnou střechou
- kalené sklo s bezpečnostním potiskem.

Identifikační údaje zájmové lokality

Kraj: Moravskoslezský
Okres: Frýdek Místek
Obec: Třinec
Katastrální území: K.Ú. Dolní Lištná (okres Frýdek Místek);771091
Silnice: MK 218c
Staničení/lokalizace: místní komunikace 218c, před RD č.p. 111
Umístění stavby - pozemky: K.Ú. Dolní Lištná (okres Frýdek Místek);771091
p.č.1321 - silnice / ostatní plocha
Statutární město Třinec, Jablunkovská 160, Staré Město, 73961 Třinec
p.č. 1324 - koryto vodního toku přirozené nebo upravené
Povodí Odry, s.p., Varenská 3101/49, Moravská Ostrava, 70200 Ostrava
K.Ú. Dolní Lištná (okres Frýdek Místek);771091
p.č.1321 - silnice / ostatní plocha
Statutární město Třinec, Jablunkovská 160, Staré Město, 73961 Třinec
p.č. 1324 - koryto vodního toku přirozené nebo upravené
Povodí Odry, s.p., Varenská 3101/49, Moravská Ostrava, 70200 Ostrava
Souřadnicový systém: JTSK
Výškový systém: Bpv

POZNÁMKA :

INŽENÝRSKÉ SÍTĚ JSOU V SITUACI ZAKRESLENY POUZE ORIENTAČNĚ , DLE ZAMĚŘENÍ VIDITELNÝCH ZNAKŮ V TERÉNU A PŘEDANÝCH PODKLADŮ SPRÁVCŮ SÍTÍ. PŘED ZAHÁJENÍM ZEMNÍCH PRACÍ MUSÍ BÝT PROVEDENO JEJICH PŘESNÉ VYTÝČENÍ

VÝŠKOVÝ SYSTÉM : BALT p.v.
SOUŘADNICOVÝ SYSTÉM : JTSK

ZMĚNA VÝKRESU :				ČÍSLO PARÉ	
Č. ZMĚNY	PŘEDMĚT ZMĚNY	ZMĚNU PROVEDL	PODPIS	DATUM ZMĚNY	

VYPRACOVAL:	VEDOUCÍ PROJEKTANT:	ZODPOVĚDNÝ PROJEKTANT:	GePS-Geotechnik,s.r.o. Starobělská 3214/85 700 30 Ostrava-Zábřeh sipek73@seznam.cz, tel.724888141, dat. schr.: ejexb5d IČ: 06704778, DIČ: CZ06704778	
Ing. Lukáš Ďuriš	Ing. Pavel ŠÍPEK	Ing. Pavel ŠÍPEK		
INVESTOR: město Třinec			DATUM	09/2025
NÁZEV AKCE: Zajištění břehových svahů Líštnice - MK 218c – úsek č.5 SO 900 - Stabilizační opatření SO 901 - Stabilizační konstrukce			FORMÁT	4xA4
			MĚŘÍTKO	1:200
NÁZEV VÝKRESU Koordinační situace			ZAKÁZKA	Ge-05-2025
			STUPEŇ	Č.PŘÍLOHY
			DUR+DSP	C.3